

CÂMARA TÉCNICA (CT) DO CLIMA DA ABEMA: PAPEL DOS ESTADOS NA AGENDA DO CLIMA

DESTAQUES 2019 E OLHAR 2020

PRINCIPAIS RESULTADOS 2019

APRESENTAÇÃO DOS PRODUTOS DA CT NA CBMC E NA COP25

LANÇAMENTO DA CARTA DA ABEMA NA CONFERÊNCIA BRASILEIRA DE MUDANÇAS DO CLIMA (CBMC)

3ª FASE

MONITORAMENTO, REPORTE E AVALIAÇÃO (2021)

2ª FASE

APLICAÇÃO DO CONHECIMENTO (PLANOS DE AÇÃO PARA ALCANÇAR OS COMPROMISSOS DA CARTA DA ABEMA - 2020)

1ª FASE

FASE DE CONSTRUÇÃO DO CONHECIMENTO (MOMENTO PRESENTE)

PLANO DE TRABALHO

COMO VAMOS CHEGAR LÁ?

ESTABELECEMENTO E CUMPRIMENTO DOS COMPROMISSOS DOS ESTADOS PELO CLIMA

ONDE QUEREMOS CHEGAR?

ONDE ESTAMOS?

CAMINHO 2019

CAMINHO 2020/2021

INSTITUCIONAL

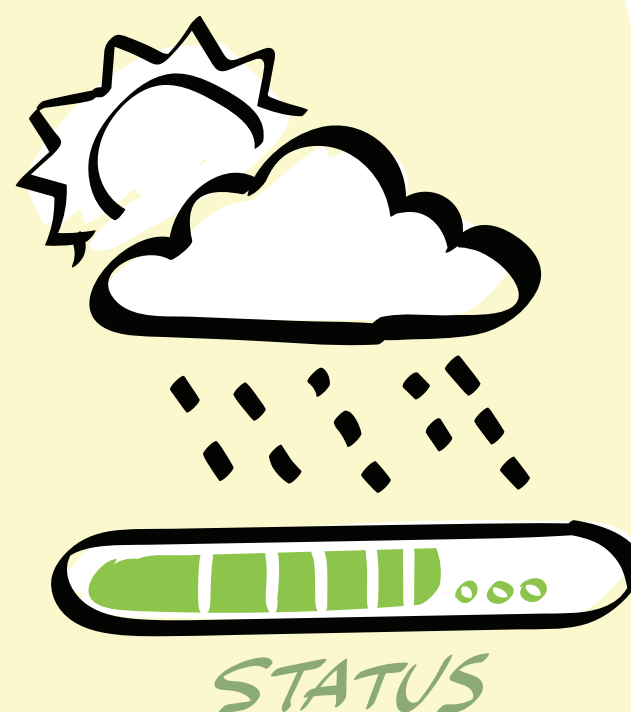
ENERGIA E TRANSPORTE

CARTA ABEMA

EDUCAÇÃO E COMUNICAÇÃO

AGRICULTURA, PECUÁRIA, FLORESTA E USO DO SOLO

INDÚSTRIA



DIAGNÓSTICO DO STATUS DE IMPLANTAÇÃO DA POLÍTICA DO CLIMA NOS ESTADOS

CARTA DOS ÓRGÃOS ESTADUAIS DE MEIO AMBIENTE PELO CLIMA ESTABELECE 17 COMPROMISSOS

COMPETÊNCIAS LEGISLATIVAS/ADMINISTRATIVAS E INTERPRETAÇÃO JURISPRUDENCIAL SOB ÓTICA DA NDC E MUDANÇAS CLIMÁTICAS

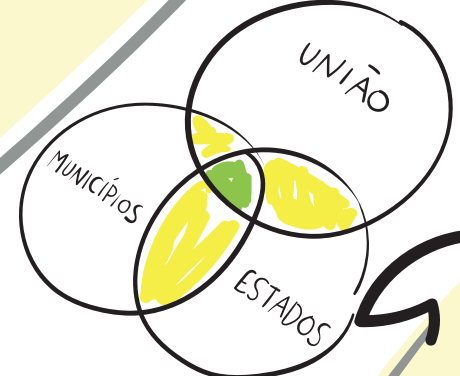
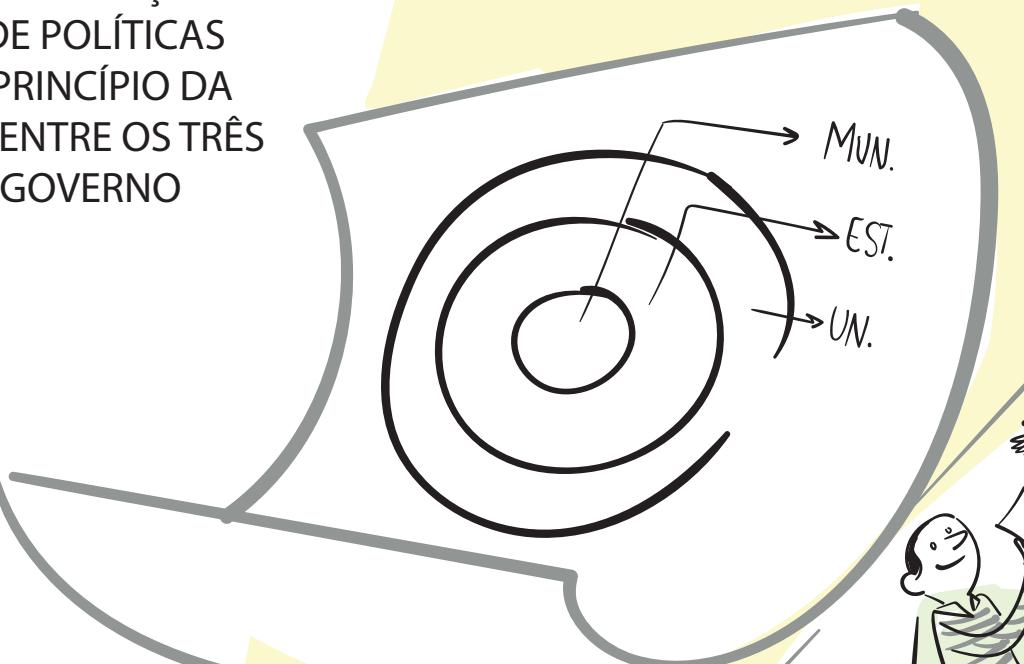
SOBRE QUESTÕES CLIMÁTICAS, VIGORA NA FORMULAÇÃO E EXECUÇÃO DE POLÍTICAS PÚBLICAS O PRINCÍPIO DA COOPERAÇÃO ENTRE OS TRÊS NÍVEIS DE GOVERNO

VISÃO INTEGRADA PARA QUE OS DIVERSOS ATORES POSSAM CONTRIBUIR



PARA ALÉM DA ANÁLISE DAS COMPETÊNCIAS LEGAIS (CONSTITUCIONAIS) NA CONCEPÇÃO E CRIAÇÃO DE UMA NOVA LEI ESTADUAL OU MUNICIPAL, É FUNDAMENTAL FAZER UMA INTERPRETAÇÃO À LUZ DOS PRINCÍPIOS DOUTRINÁRIOS E JURISPRUDENCIAIS ("PREEMPTION AGAINST PRESUMPTION") QUE O STF TEM UTILIZADO

QUEM PODE O QUÊ? QUEM PODE SOZINHO? QUEM PODE JUNTO?



COMPETÊNCIAS LEGISLATIVAS E COMPETÊNCIAS ADMINISTRATIVAS

ESTADOS E MUNICÍPIOS SÃO PROTAGONISTAS

INICIATIVAS DE COOPERAÇÃO HORIZONTAL, COMO CONSÓRCIOS

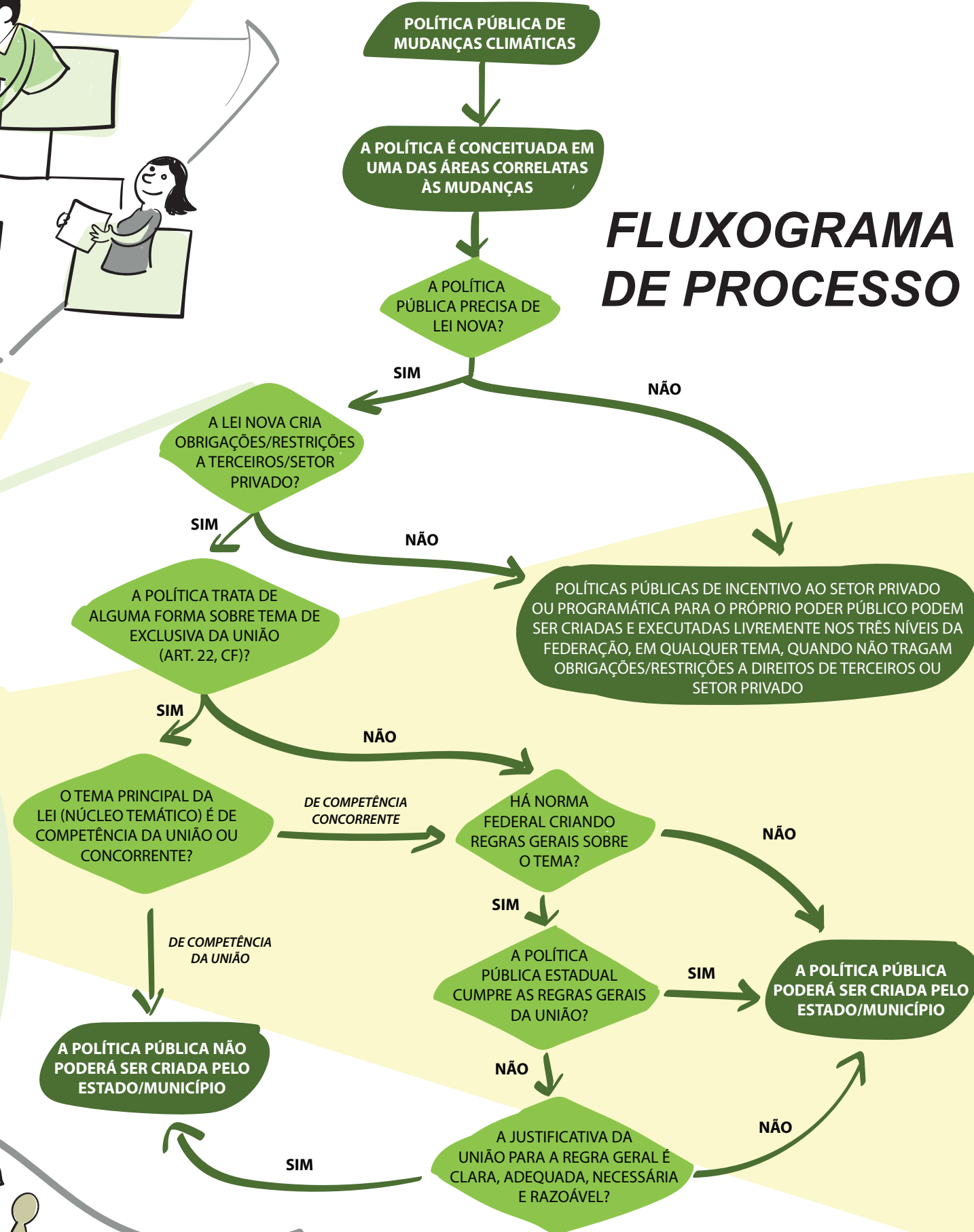
ÓRGÃOS DE GOVERNANÇA TRIPARTITES

É IMPORTANTE!

NA ADMINISTRAÇÃO PÚBLICA VALE O "PRINCÍPIO DA LEGALIDADE": SEM PREVISÃO LEGAL VÁLIDA E VIGENTE NÃO HÁ COMO OS ENTES PÚBLICOS APLICAREM RECURSOS E PROMOVEREM AÇÕES.

O ENTE PÚBLICO PRECISA DE UM QUADRO LEGAL ROBUSTO PARA IMPLEMENTAR AS POLÍTICAS DE MUDANÇA DE CLIMA!

ALINHAR AOS PRINCÍPIOS INTERNACIONAIS



NDCs (NATIONAL DETERMINED CONTRIBUTIONS) E AS MUDANÇAS CLIMÁTICAS COMO ELAS SE ENCAIXAM NO XADREZ DO FEDERALISMO

ARTE: DESIGN DE CONVERSAS

STATUS DAS POLÍTICAS E DESAFIOS

PESQUISA E EXEMPLOS DE BOAS PRÁTICAS

ABRANGÊNCIA DA PESQUISA: 13 ESTADOS

- ACRE
- AMAZONAS
- CEARÁ
- ESPÍRITO SANTO
- MARANHÃO
- MINAS GERAIS
- PARÁ
- PARAÍBA
- DISTRITO FEDERAL
- PERNAMBUCO
- RIO DE JANEIRO
- SÃO PAULO
- SERGIPE

QUEM PESQUISA, ALCANÇA!

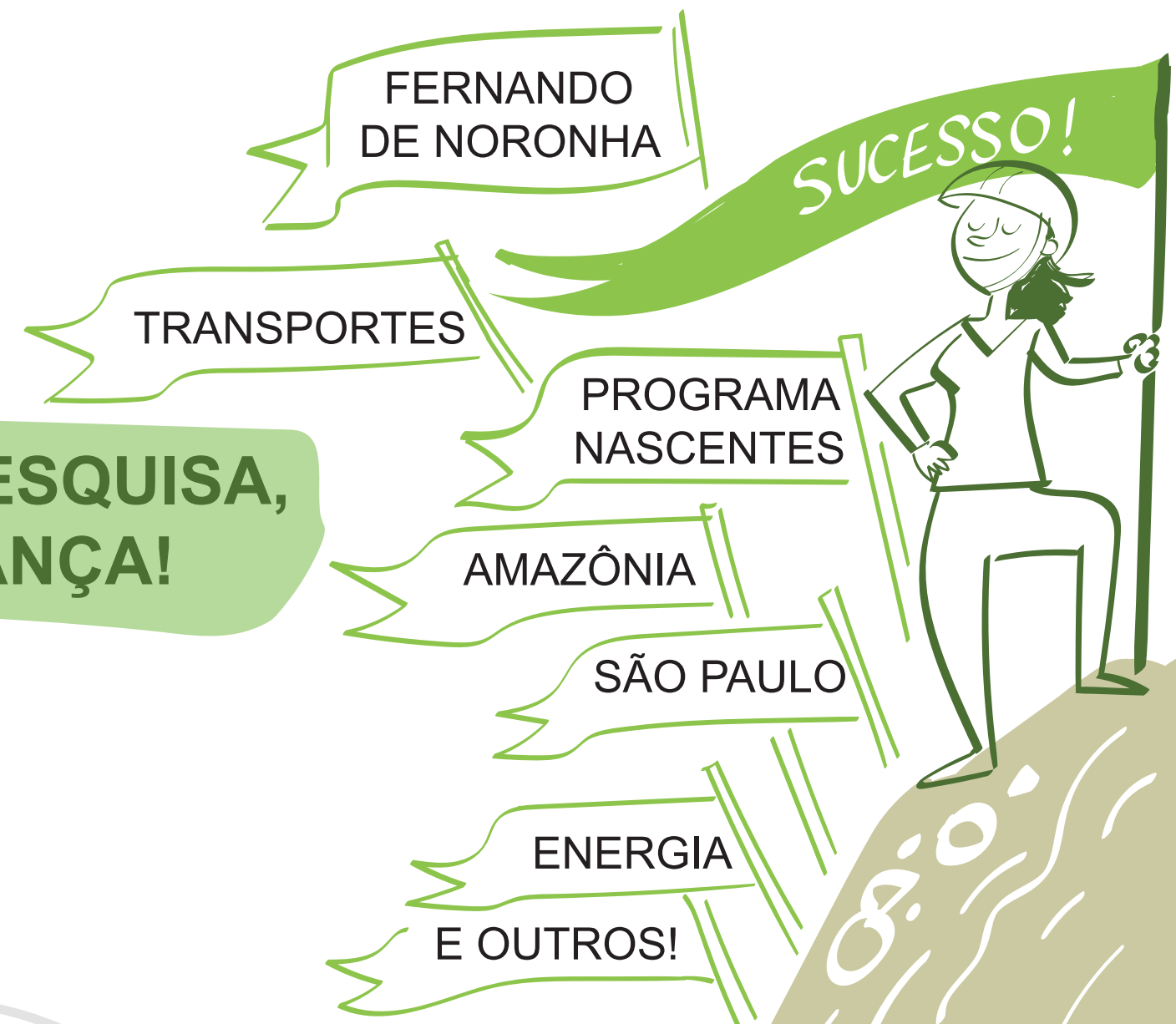
QUANTOS TÊM METAS DE REDUÇÃO DE GEE E ESTÃO ALINHADAS COM O ACORDO DE PARIS?

QUANTOS TÊM ALGUM PLANO DE REFLORESTAMENTO OU RECUPERAÇÃO DE ÁREAS DEGRADADAS?

QUANTOS TÊM REGULAMENTAÇÃO SOBRE PSA E/OU REDD+?

QUANTOS TÊM ALGUM PLANO RELATIVO A AÇÕES DE GOVERNANÇA EM UNIDADES DE CONSERVAÇÃO?

PARA AVANÇAR PRECISAMOS CONHECER E FORTALECER O QUADRO ESTRUTURAL, LEGAL, REGULATÓRIO, ADMINISTRATIVO, ECONÔMICO E FINANCEIRO DOS NOSSOS ATORES PRINCIPAIS: "OS ESTADOS"



CASES DE SUCESSO!

QUE TIME ESTÁ GANHANDO?

73% TEM PREVISÕES ORÇAMENTÁRIAS PARA A GOVERNANÇA DO CLIMA (MITIGAÇÃO E ADAPTAÇÃO)

33% TEM HISTÓRICO DE COOPERAÇÃO COM INSTITUIÇÕES MULTILATERAIS, FUNDOS DE FOMENTO, ETC

13% TEM LEGISLAÇÃO EM VIGOR OU PROJETOS DE NORMAS QUE TRATEM DE INCENTIVOS FISCAIS PARA SETORES PRODUTIVOS COM BAIXA EMISSÃO DE GEE

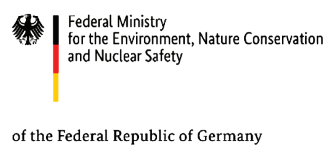
SÓ 20% JÁ CAPTOU RECURSOS NACIONAIS OU INTERNACIONAIS PARA MUDANÇA DO CLIMA

GARGALOS, DESAFIOS E OPORTUNIDADES

13% TEM ALGUMA POLÍTICA DE PRECIFICAÇÃO DE CARBONO

46% TEM FUNDOS OU OUTROS MECANISMOS PARA CAPTAÇÃO DE RECURSOS PARA NDCS

Supported by:



This publication was produced with the financial support of the European Union's Partnership Instrument and the German Federal Ministry for the Environment, Nature Conservation, and Nuclear Safety (BMU) in the context of the International Climate Initiative (IKI). The contents of this publication are the sole responsibility of Deutsche Gesellschaft für Internationale Zusammenarbeit (GIZ) GmbH and do not necessarily reflect the views of the funders.

OPÇÕES E DESAFIOS FUTUROS: MECANISMOS LEGAIS, ECONÔMICOS E INSTITUCIONAIS PARA AS POLÍTICAS DE MUDANÇA DE CLIMA

**CRIAÇÃO E IMPLEMENTAÇÃO
DE INSTRUMENTOS, CAMINHOS LEGAIS,
REGULATÓRIOS, ADMINISTRATIVOS,
ECONÔMICOS E FINANCEIROS**

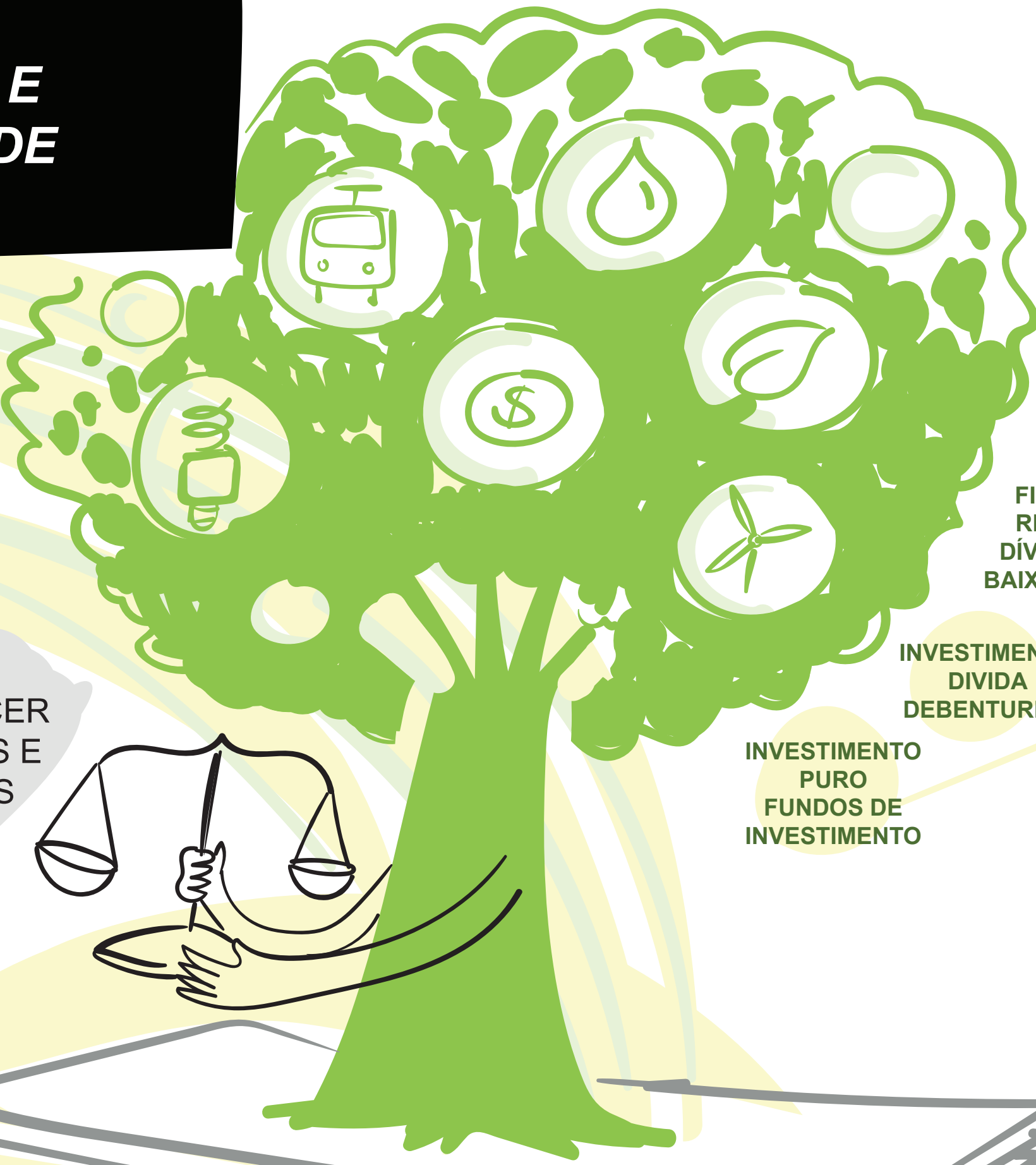
CRIAR UMA PONTE
ENTRE NOSSAS
POLÍTICAS E NOSSA
CAPACIDADE DE
CHEGAR A ESSES
RECURSOS
DISPONÍVEIS

FORTALECER
POLÍTICAS E
MEDIDAS

IMPLANTAÇÃO DO
CÓDIGO FLORESTAL
NOS ESTADOS E NO
DISTRITO FEDERAL

EMPREENDER AÇÕES
CONJUNTAS PARA
ENFRENTAR A
MUDANÇA GLOBAL
DO CLIMA

CONTRIBUIÇÕES
ESTADUAIS PARA A
NDC E O ACORDO DE
PARIS



**QUE INSTRUMENTOS
TEMOS À NOSSA
DISPOSIÇÃO?**

IMPORTÂNCIA DO
COMPARTILHAMENTO
DAS EXPERIÊNCIAS

- DOAÇÕES PURAS
- DOAÇÕES COM ENCARGOS
- FINANCIAMENTO REEMBOLSÁVEL SEM JUROS
- FINANCIAMENTO REEMBOLSÁVEL DÍVIDA COM JUROS BAIXOS DE FOMENTO
- INVESTIMENTO DIVIDA DEBENTURES
- INVESTIMENTO PURO FUNDOS DE INVESTIMENTO



TIPOLOGIA DE RECURSOS DISPONÍVEIS

- EXISTEM MÚLTIPLAS OPORTUNIDADES DE FINANCIAMENTOS
- FUNDOS INTERNACIONAIS PARA O CLIMA
- INSTITUIÇÕES MULTILATERAIS

FUNDO PÚBLICO

AGÊNCIA DE FOMENTO

PROGRAMAS A FUNDO PERDIDO

FUNDOS DE CLIMA NACIONAIS E INTERNACIONAIS

INSTITUIÇÕES FINANCEIRAS DE FOMENTO (NAC. E INTERNAC.)

POTENCIAIS MODELOS DE INSTRUMENTOS ECONÔMICO-FINANCEIROS

RECURSOS PRÓPRIOS ORÇAMENTÁRIOS

CONVÊNIO COM INSTUIÇÃO PRIVADA SEM FINS LUCRATIVOS

CONSÓRCIO INTER ESTADUAL

CONSÓRCIO ESTADUAL

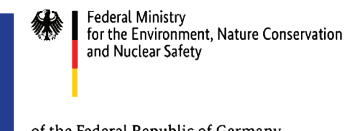
SOCIEDADE DE ECONOMIA MISTA

O QUE NOS RESERVA O FUTURO: ECONOMIA, RESILIÊNCIA, RISCOS CLIMÁTICOS

POR ONDE COMEÇAR?

DESAFIO NA BUSCA DE RECURSOS

Supported by:



This publication was produced with the financial support of the European Union's Partnership Instrument and the German Federal Ministry for the Environment, Nature Conservation, and Nuclear Safety (BMU) in the context of the International Climate Initiative (IKI). The contents of this publication are the sole responsibility of Deutsche Gesellschaft für Internationale Zusammenarbeit (GIZ) GmbH and do not necessarily reflect the views of the funders.