

COP16

CALI • COLOMBIA

Paz con la Naturaleza

Contribuições para a Construção de Diretrizes
para Elaboração do Roteiro Nacional das EPAEBs:
Estratégias e Planos de Ação Estaduais de
Biodiversidade

Participatory Development of Guidelines for the
Preparation of the National Roadmap for EPAEBs:
State Biodiversity Strategies and Action Plans

DORIS SANTOS

Gestora Ambiental SEMACE/CE
Secretária Executiva CTBio/ABEMA



CONTEXTO

Decisão CDB 15/4 do Marco Global de Kunming-Montreal para a Biodiversidade:



CONTEXTO

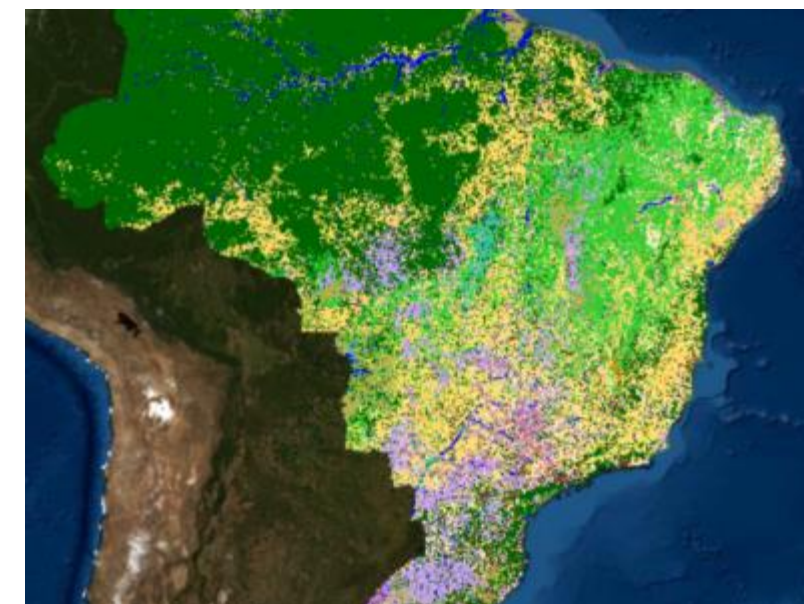
O que é a Estratégia e Planos de Ação Nacionais para a Biodiversidade (EPANB):

- Integra as ações nacionais voltadas para a conservação da biodiversidade e o uso sustentável de seus componentes, além de promover a justa e equitativa repartição dos benefícios do uso da biodiversidade
- Monitora o progresso
- MMA
- EPANB – EPAEB - EPALB



CONTRIBUIÇÕES PARA DIRETRIZES

- Pilares: conservação, uso sustentável, repartição justa e implementação
- Indicadores e sistema de monitoramento (exemplos: MapBiomas; e Ministério da Justiça e Segurança Pública/Programa Brasil MAIS)
- Consulta aos estados vizinhos
- Integração vertical, envolvendo municípios (apoando EPALBs), regiões metropolitanas, o próprio estado (DF), Grande Região brasileira e governo federal
- Integração entre biomas e sistemas



CONTRIBUIÇÕES PARA DIRETRIZES

- Integração com grandes agendas globais - desertificação, mudanças climáticas, áreas úmidas, ODS, espécies exóticas invasoras
- Sistematizar planos estaduais de criação, frente a outras vias (MECs/OMECS, UC Federal, RPPN, UC;
- Integração com planos e políticas existentes, como espécies ameaçadas de extinção; espécies exóticas invasoras ou com potencial de invasão
- Integração com a Estratégia e Planos de Ação Nacionais para Biodiversidade (EPANB)
- Mobilização de recursos



Gratidão!!!

doris.santos@semace.ce.gov.br

Patrocinadores





Realização



ABEMA

Associação Brasileira de Entidades Estaduais de Meio Ambiente

Patrocinadores

codeX

SCCON
GEOESPATIAL



SOS MATA
ATLÂNTICA

Fundação
GrupoBoticário



The Nature
Conservancy
Brasil



VALE

MINISTÉRIO DO
MEIO AMBIENTE E
MUDANÇA DO CLIMA

